

Sorteringsvejledning



Indhold

- 2 Indhold
- 3 Madaffald
- 4 Restaffald
- 5 Blød/hård plast
- 6 Mad- og drikke-kartoner
- 7 Metal
- 8 Glas
- 9 Papir og småt pap
- 10 Storskrald
- 11 Farligt affald
- 13 Sådan bruger du miljøkassen
- 14 Hvad gør jeg, hvis ...
- 15 Hvad sker der med affaldet?
- 16 Adgangsvej og standplads
- 17 Genbrugspladser
- 17 Selvbetjening
- 18 Brug for hjælp?

Fun facts om genanvendelse



51 %

Så meget af husholdningsaffaldet i Faxe Kommune blev genanvendt i 2021. I 2017 var det kun 30 %.

Det giver god mening at genanvende metal. CO₂-forbruget er nemlig



11 GANGE SÅ STORT, når man producerer en dåse af nyt metal end af genbrugt metal.



Når glas genanvendes og erstatter fremstilling af nyt glas, reduceres CO₂-udledningen med **400 KG CO₂ PER TON GLAS.**

For hvert **1 KG PLAST-AFFALD**

sparer vi energi svarende til **en gennemsnitlig husholdnings standby-forbrug til alle elektriske apparater i 14 dage.**



60 %

Så meget af husholdningsaffaldet vil Faxe Kommune genanvende i 2030.





Madaffald



Husk posen

Madaffald skal afleveres i den udleverede pose til madaffald. Bind en pose på håndtaget af beholderen, så lægger skraldemanden nye poser til dig.

Ja tak

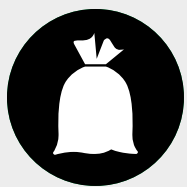
- ✓ Afskårne blomster
- ✓ Alle madrester
- ✓ Brød, ris og pasta
- ✓ Fedt, sovs og mad- og fritureolie
- ✓ Fisk og skaldyr
- ✓ Frugt og grønt
- ✓ Kaffefiltre og teposer af papir (med indhold)
- ✓ Kød, knogler og ben
- ✓ Nedfaldsfrugt (små mængder)
- ✓ Ost
- ✓ Yoghurt, mælk, skyr og ymer
- ✓ Æggeskaller

Nej tak

- × Cigarettskod, snus og tyggegummi
Restaffald
- × Emballage fra madvarer
Plast eller restaffald
- × Kattegrus og poser med hundelort
Restaffald
- × Potteplanter og haveaffald
Genbrugspladsen
- × Servietter
Restaffald

Undgå maddiker

- 1 Undgå at overfylde posen – og husk knude!
- 2 Pres luften ud af posen, inden du binder knude på den.
- 3 Læg posen forsigtigt i beholderen, så posen ikke går i stykker.



Restaffald

... og så er der resten

Restaffald er det, der er tilbage, når du har sorteret alt fra til genanvendelse, farligt affald og elektronik.

Ja tak

- ✓ Aske (afkølet og indpakket)
- ✓ Cigarettskod, snus og tyggegummi
- ✓ Dyremøg og strøelse fra mindre dyr (mindre mængder)
- ✓ Emballage, som er meget beskidt
- ✓ Engangshandsker og -klude
- ✓ Hygiejneaffald, fx mundbind, bleer, bind og vatpinde
- ✓ Pizzabakker
- ✓ Snavset eller vådt papir, pap og plast
- ✓ Støvsugerposer (i lukket pose)

Nej tak

- × Affald, der kan genanvendes
- × Batterier
- × På låget af beholderen, miljøkassen eller genbrugspladsen
- × Elektronik
- × Miljøkassen eller genbrugspladsen
- × Elpærer
- × Miljøkassen eller genbrugspladsen
- × Farligt affald og kemikalier
- × Miljøkassen eller genbrugspladsen
- × Flamingo
- × Storskrald eller genbrugspladsen
- × Medicinrester
- × Apoteket

Aflever altid restaffald i pose

Vær omhyggelig med at pakke støvende affald og hygiejneaffald ind.



Blød/ hård plast



Plast og mad- og drikkekartoner i samme rum

Plast og mad- og drikke-
kartoner bliver adskilt igen
på sorteringsanlægget og
sendt til genanvendelse
hver for sig.



Ja tak

- ✓ Plastemballage, fx fra mad
- ✓ Plastfolie og bobleplast
- ✓ Plastlegetøj (uden elektronik)
- ✓ Plastlåg, -bøtter, -flasker, -poser og -spande
- ✓ Tom plastemballage, fx fra shampoo og opvask med dette mærke



Klem platen godt sammen. Så er der plads til mere affald i beholderen.

Nej tak

- × Emballage fra kemikalier med disse faremærker



Miljøkassen eller genbrugspladsen

- × Flamingo **Storskrald eller genbrugspladsen**
- × Gummistøvler, regntøj, soppebassiner og haveslanger **Genbrugspladsen**
- × Knitreplast, fx slik- og chipsposer **Restaffald**
- × Margretheskåle og andet melamin **Genbrugspladsen eller restaffald**
- × Plast med elektronik **Storskrald eller genbrugspladsen**
- × Poser med metalunderside, fx fra chips, kaffe og frostvarer **Restaffald**



Mad- og drikkekartoner



Tøm emballagen

Fjern låget, skrab og tøm plastemballage og mad- og drikkekartoner. Du behøver ikke bruge vand og sæbe.



Ja tak

- ✓ Drikkekartoner, fx fra mælk, juice, kakao og saft
- ✓ Madkartoner, fx fra hakkede tomater, supper, kikærter og frys selv-is
- ✓ Sodavandsbægere og to-go-krus uden låg, fx fra takeaway
- ✓ Yoghurt- og ymerkartoner

Nej tak

- × Emballageposer af flere materialer til fødevarer, fx fra kaffe eller chips
Restaffald
- × Papservice og plastbelagt pap
Restaffald
- × Pizzabakker
Restaffald

Fold mad- og drikkekartoner

Mad- og drikkekartoner fylder meget. Fold dem godt sammen, og pres luften ud, så de fylder mindre, inden du lægger dem i beholderen. Husk altid at tømme kartonen, inden du kommer den i beholderen.



Metal



Kun småt metal

Læg kun mindre stykker metalaffald i beholderen, da større ting kan sætte sig fast.

Ja tak

- ✓ Alubakker
- ✓ Gryder og pander
- ✓ Kapsler fra flasker
- ✓ Konservesdåser
- ✓ Metallåg
- ✓ Stanniol
- ✓ Øl- og sodavandsdåser uden pant

Nej tak

- × Gas- og trykflasker
Genbrugspladsen
- × Medicinemballage (fx tomme blisterpakninger)
Restaffald
- × Metalemballage fra maling/kemikalier
Miljøkassen eller genbrugspladsen
- × Metal med elektronik
Miljøkassen eller genbrugspladsen
- × Spraydåser
Miljøkassen eller genbrugspladsen
- × Stort elektronik
Storskrald eller genbrugspladsen

Tømt for indhold

Emballage fra fødevarer skal være tømt eller skrabet fri for indhold. Du behøver ikke skylle. Vil du undgå maddiker og lugtgener, kan du give metallet et let skyl.



Glas

Undgå keramik, porcelæn og ovnfast glas

Keramik, porcelæn, stentøj og ovnfast glas skal afleveres på genbrugspladsen. Selv små mængder kan forurene sorteringen, så det er vanskeligt at genanvende.



Ja tak

- ✓ Drikkeglas (ikke af krystal)
- ✓ Glasemballage
- ✓ Glasflasker
- ✓ Syltetøjsglas
- ✓ Vinflasker

Nej tak

- × Elpærer, lysstofrør og andre lyskilder
- × **Miljøkassen eller genbrugspladsen**
- × Glasskår fra vinduer
- × **Genbrugspladsen**
- × Hærdet glas, fx ovnfaste glasfade
- × **Genbrugspladsen**
- × Keramik, stentøj og porcelæn
- × **Storskrald eller genbrugspladsen**
- × Lerkrukker og stentøj
- × **Storskrald eller genbrugspladsen**
- × Spejle
- × **Genbrugspladsen**

Tømt for indhold

Glasemballage skal tømmes for indhold og være uden låg. Plast- og metallåg kan sorteres som plast eller metal. Du behøver ikke skylle og rengøre glasset.



Papir og småt pap



Kun rent og tørt papir og småt pap

Papir og pap skal være rent og tørt, da snavset eller vådt materiale kan ødelægge genanvendelsen. Derfor skal fx pizzabakken altid til restaffald.



Ja tak

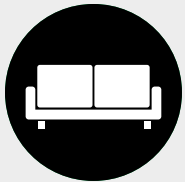
- ✓ Aviser og reklamer
- ✓ Bølgepap
- ✓ Karton, fx fra tandpasta og morgenmadsprodukter
- ✓ Kontor- og printerpapir
- ✓ Kuverter med og uden rude
- ✓ Magasiner og tegneserier
- ✓ Paprør fra køkken- og toiletruller
- ✓ Skotøjsæsker uden indhold
- ✓ Æggebakker

Nej tak

- × Bøger
Genbrugspladsen
- × Flamingo
Storskrald eller genbrugspladsen
- × Gavepapir og -bånd
Restaffald
- × Mælke- og juicekartoner
Mad- og drikkekartoner
- × Papkrus og -tallerkener
Restaffald
- × Pizzabakker
Restaffald
- × Poser fra mel og gryn
Restaffald
- × Vådt og/eller snavset papir
Restaffald

Kun pap på størrelse med A4-papir

Klap pappet sammen, så fylder det mindre og sætter sig ikke fast ved tømning. Større stykker pap kan afleveres til storskrald eller på genbrugspladsen.



Storskrald

Placering af storskrald

Du skal sætte storskraldet på din egen grund – så tæt på skel ud mod vejen. Det må ikke stå, så det generer fodgængere på fortovet.

Se i øvrigt regler for placering af storskrald i Regulativ for husholdningsaffald.



Ja tak

- ✓ Flamingo
- ✓ Hårde hvidevarer, fx komfurer, køleskabe og vaskemaskiner
- ✓ Jern og metal, fx cykelstel, gryder, pander og metalemballage
- ✓ Keramik og porcelæn
- ✓ Møbler, fx havemøbler og sofaer
- ✓ Paller
- ✓ Plastfolier (skal samles i en klar sæk)
- ✓ Stort elektronik, fx fjernsyn, computere og elektronisk legetøj
- ✓ Stort pap (skal bundtes og bindes med snor)
- ✓ Tæpper
- ✓ Ødelagte tekstiler

Nej tak

- × Byggeaffald, fx døre, vinduer, imprægneret træ og tagplader
Genbrugspladsen
- × PVC, fx badedyr, tagrender og gummistøvler
Genbrugspladsen
- × Sanitet, fx toiletter, cisterner og håndvaske
Genbrugspladsen
- × Småt brændbart, fx ringbind uden indhold, fiberdug, glasfiber og cd'er/dvd'er uden omslag
Genbrugspladsen

Maks. 8 enheder

Du kan maksimalt få hentet 8 enheder pr. afhentning. En enhed svarer fx til ét møbel, én sæk eller ét bundt pap.

Afhentning

Du har mulighed for at bestille afhentning af miljøkassen og storskrald hver 4. uge. Sæt det tidligst ud dagen før og senest kl. 05.00 på afhentningsdagen.



Sådan bestiller du afhentning af miljøkassen og storskrald

- 1 Gå ind under "Mit Affald" på faxeforsyning.dk.
- 2 Indtast din adresse.
- 3 Vælg "Bestil afhentning af storskrald / farligt affald - miljøkasse", og tryk på "Bestil".
- 4 Vælg affaldsordning.
- 5 Klik på den næste mulige dato.
- 6 Kryds de affaldstyper af, du gerne vil have hentet.
- 7 Indtast dine kontaktoplysninger.
- 8 Bekræft, at dine oplysninger er korrekte.

Husk, at det er farligt affald

Det farlige affald skal altid stå oprejst i miljøkassen. Det er dig, der har ansvaret for, at det farlige affald er korrekt sorteret.

Sådan bruger du **miljøkassen**

- ✓ Kassen må maks. veje 4 kg – inklusive kasse.
- ✓ Affaldet skal helst være i original emballage.
- ✓ Hvis du ikke har original emballage, så sæt et mærkat på, der tydeligt fortæller, hvilken type affald det er.
- ✓ Læg elpærer i en klar pose på maks. 4 liter – husk at slå knude på posen.
- ✓ Skru låget fast på flasker, dunke og bøtter, og stil dem op i kassen.
- ✓ Låget på miljøkassen skal være helt lukket.

Pak miljøkassen forsvarligt

Pas på skraldemanden, når du pakker din miljøkasse. Efter indsamling sorteres affaldet i hånden og sendes videre til behandling på godkendte anlæg.

Hvad gør jeg, hvis ...



“

Jeg har brug for mere plads til mit affald?

Har du permanent behov for mere plads til mad- og restaffald, kan du bestille en ekstra beholder. Prisen afhænger af størrelsen på beholderen. Du kan finde priserne i vores takstblad på hjemmesiden.

“

Min affaldsbeholder er blevet beskidt?

Du står selv for at rengøre beholderne, hvis de er blevet beskidte. Du kan nøjes med vand og sæbe. Få flere rengøringstips på vores hjemmeside.

“

Jeg har mere restaffald i en kort periode?

Har du en gang imellem behov for at komme af med ekstra restaffald, har du tre muligheder. Du kan købe en ekstra sæk, et afhentningskort eller en ekstra tømning. Du kan læse mere på vores hjemmeside.

“

Mit affald ikke er hentet?

Er dit affald ikke blevet hentet som planlagt, kan du melde det via "Mit Affald" på vores hjemmeside eller ved at kontakte os på tlf.: 70 26 02 07 eller mail: post@faxeforsyning.dk.

“

Jeg mangler grønne poser til madaffald?

Bind en af de sidste grønne poser på håndtaget af din beholder til mad- og restaffald, så lægger skraldemanden nye poser til dig ved næste tømning.

Du kan også hente nye poser hos Faxe Forsyning på Jens Chr. Skous Vej 1 i Haslev.

Hvad sker der med affaldet?



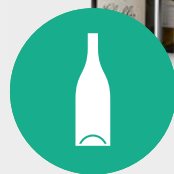
Metal

Metal bliver sorteret efter type og solgt til genanvendelse. Metallet bliver smeltet om, så det fx kan bruges til nye dåser eller cykler. Etiketter udenpå og plast på indersiden af dåserne vil forsvinde i processen.



Madaffald

Når du har sorteret dine madrester fra, samler vi det ind og kører det til AffaldPlus. Her sorteres poser og andre urenheder fra. Derefter omdannes madaffaldet til en flydende masse (pulp), der komposteres. Efter nogle uger er dit madaffald omdannet til biogas og gødning.



Glas

Emballageglas, skår og flasker bliver sorteret efter farve og sendt til et glasværk, som smelter det om og laver nye flasker og glas. Glas kan genanvendes igen og igen.



Plast og mad- og drikkekartoner

Plast og mad- og drikkekartoner bliver presset til store baller og sendt til et anlæg, hvor det sorteres efter type. Plast smeltes om til granulat (små kugler), der kan sælges videre som råmateriale og indgå i nye produkter. Plast fremstilles af olie, og vi sparer derfor olie, når vi genanvender plasten.



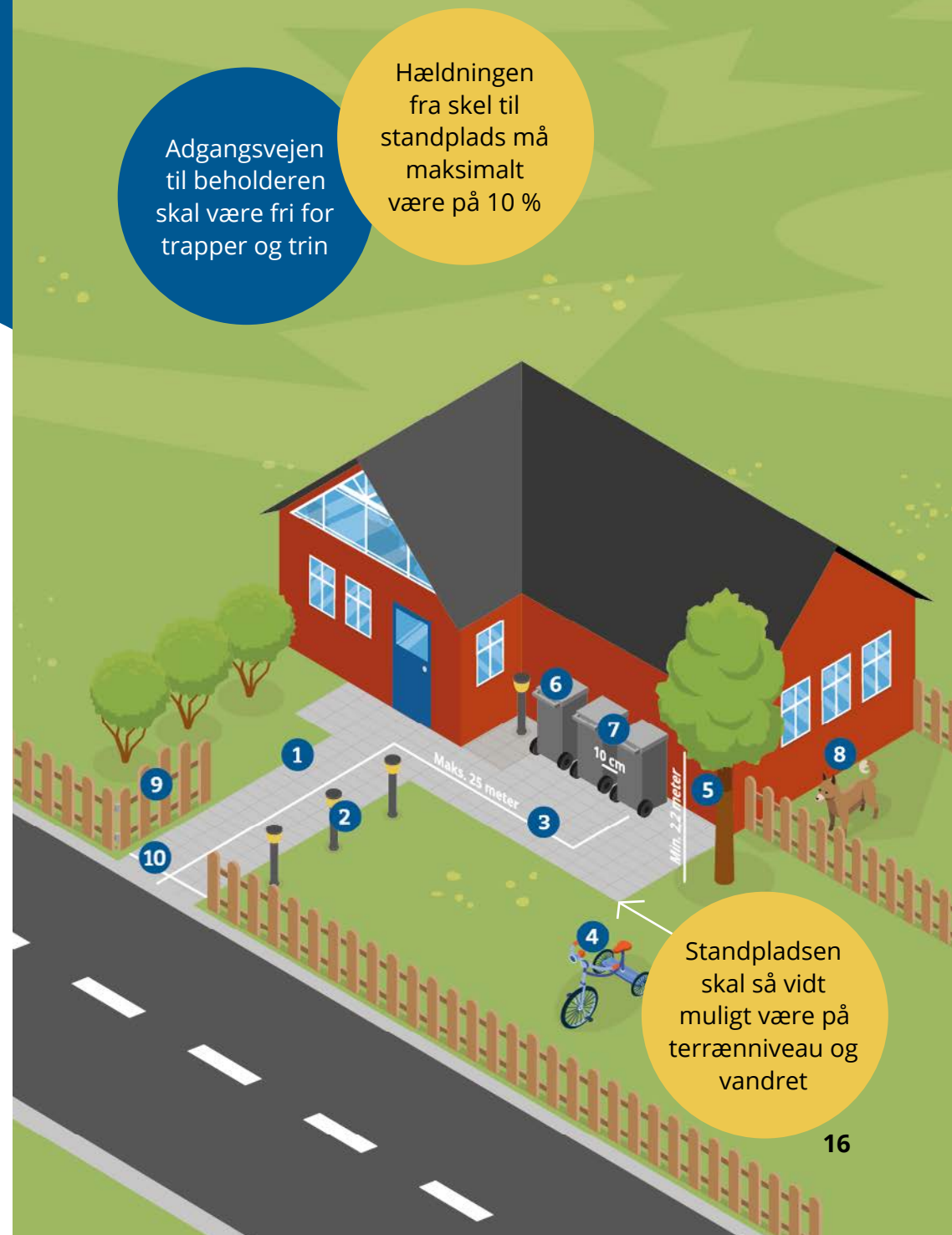
Papir og småt pap

Papir og småt pap sendes videre til en fabrik, hvor det bliver opløst i vand. Massen laves om til nyt papir eller pap, fx æggebakker, toiletpapir eller aviser. Det kræver langt mindre vand og energi at genanvende materialerne end at lave nyt papir og pap.



Adgangsvej og standplads

- 1** Underlaget skal være fast – enten fliser, beton eller asfalt
- 2** Området omkring standplads og adgangsvej skal være belyst i den mørke tid
- 3** Beholderne må maks. stå 25 meter fra skel
- 4** Adgangsvejen skal være fri for cykler, barnevogne og lignende
- 5** Frihøjden over alt ved adgangsvejen og ved beholderne skal være minimum 2,2 meter
- 6** Beholderne skal stå med håndtaget udad, så skraldemanden kan tage dem uden at vende dem
- 7** Der skal være minimum 10 cm mellem beholderne
- 8** Der må ikke være løsgående hunde på ejendommen, når affaldet hentes. Hunden må ikke være til gene for skraldemanden
- 9** Din havelåge eller port skal kunne stå åben af sig selv
- 10** Adgangsvejen skal være så bred, at skraldemanden uden problemer kan køre med beholderen



Adgangsvejen til beholderen skal være fri for trapper og trin

Hældningen fra skel til standplads må maksimalt være på 10 %

Standpladsen skal så vidt muligt være på terrænniveau og vandret

Genbrugspladser



Haveaffaldsplads i Faxe
Præstøvej 105A, Tystrup,
4640 Faxe (Døgnåben)

Haveaffaldsplads i Karise
Dalbyvej 6,
4653 Karise (Døgnåben)

Haslev Genbrugsplads
Norgesgade 2B,
4690 Haslev

Haveaffaldsplads i Haslev
Norgesgade 6-8,
4690 Haslev (Døgnåben)

Rønnede Genbrugsplads
Industrivej 22,
4683 Rønnede

Haveaffaldsplads i Rønnede
Industrivej 22,
4683 Rønnede



Selvbetjening

Læs mere på
www.faxeforsyning.dk

Gå ind under "Mit Affald" på
Faxe Forsynings hjemmeside.

Her kan du:

- Anmelde manglende tømning
- Få en oversigt over, hvornår vi tømmer dine beholdere
- Bestille ny eller ekstra beholder
- Bestille afhentning af storskrald og farligt affald
- Få en oversigt over affaldsordningen på din adresse
- Tilmelde dig vores sms- og mailservice, så du får besked, inden vi henter dit affald

Brug for hjælp?

Vi er klar på telefon og mail:

Mandag-torsdag: 09.00-14.30

Fredag: 09.00-13.00

Kontakt

Telefon: 70 26 02 07

Mail: post@faxeforsyning.dk

Faxe Forsyning

Jens Chr. Skous Vej 1

4690 Haslev



Du kan finde Faxe
Forsyning på Facebook og
www.faxeforsyning.dk

